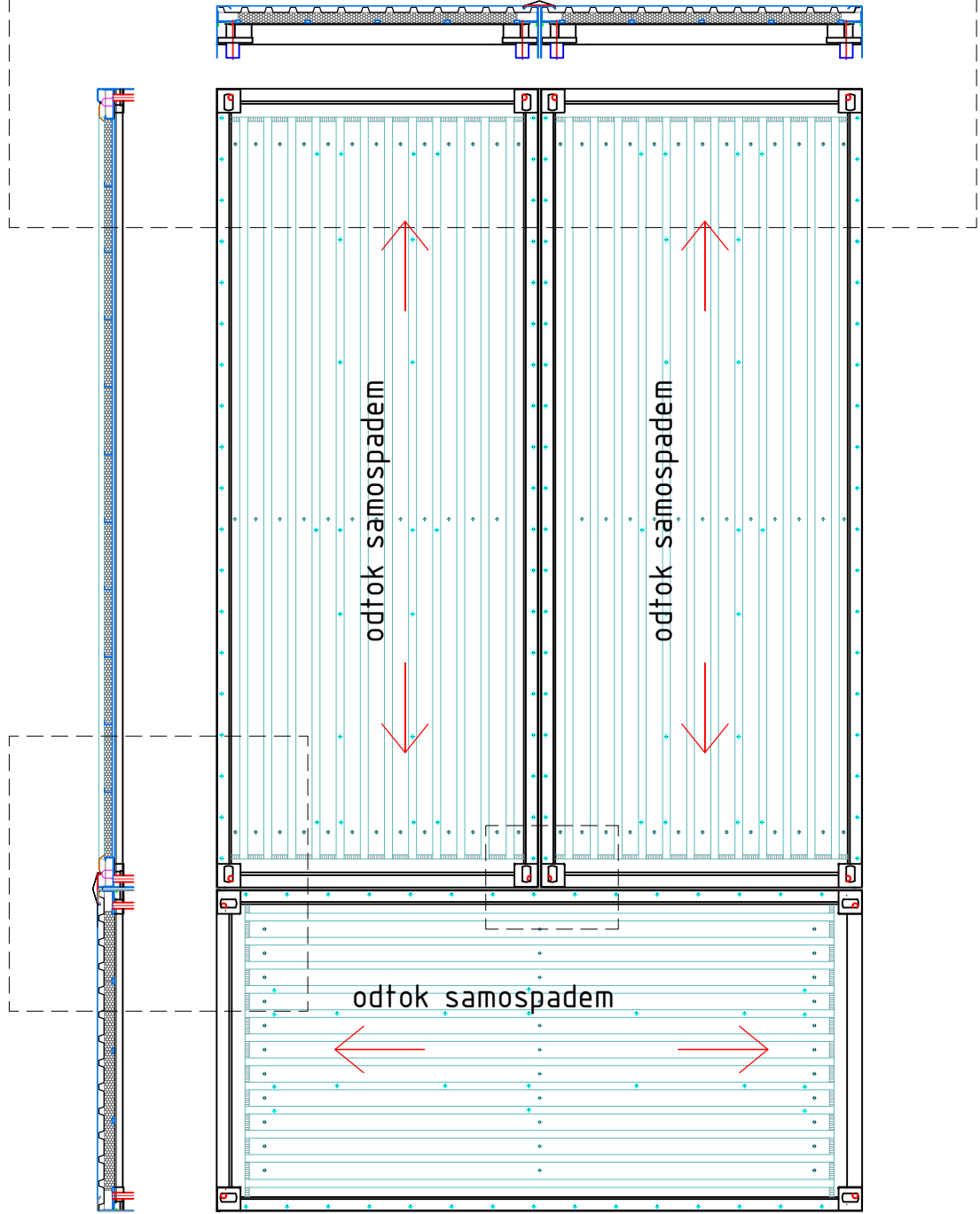
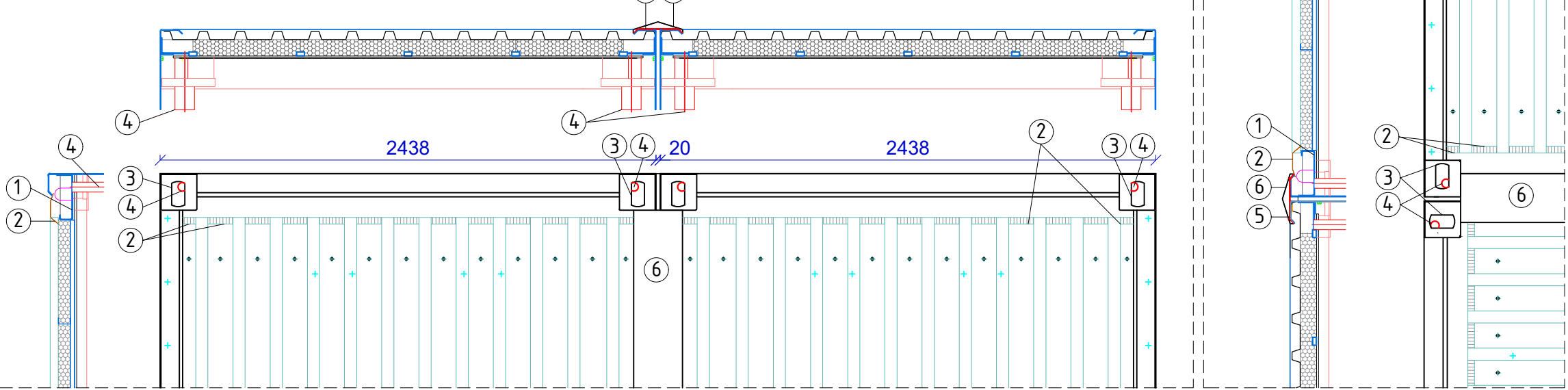


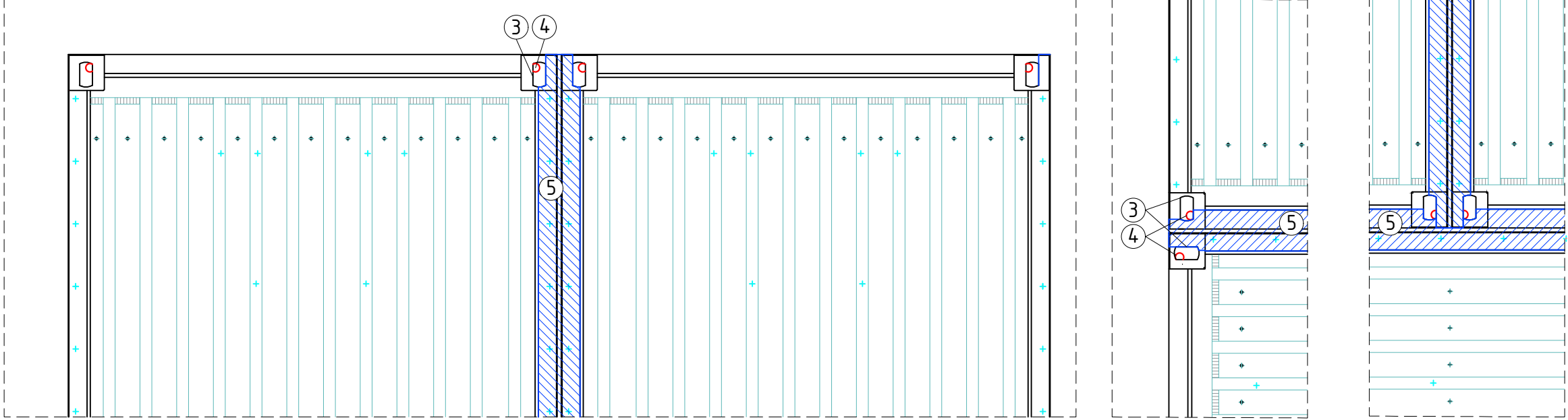
PŘÍKLAD NAPOJENÍ TŘÍ KONTEJNERŮ, M 1:50



ŘEZY NAPOJENÍM STŘECHY KONTEJNERŮ, M 1:25



NALEPENÍ HLINÍKOVÉ LEPÍCÍ PÁSKY, M 1:25



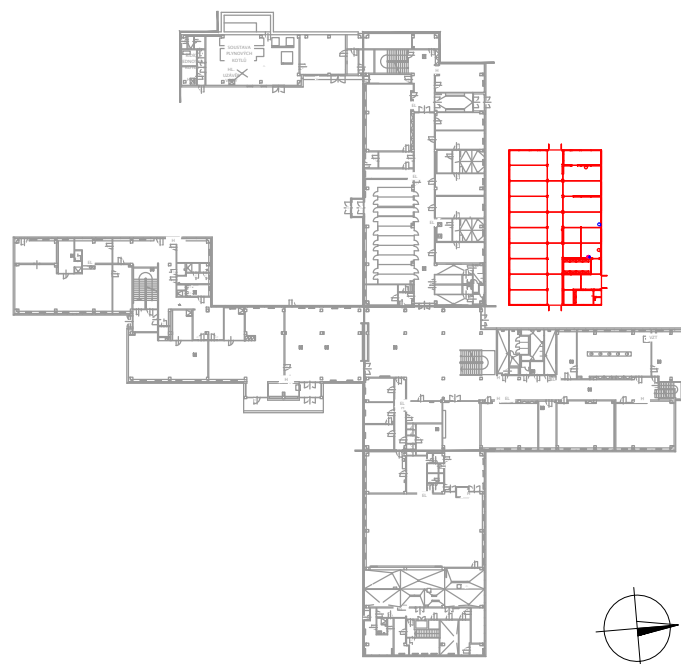
LEGENDA PRVKŮ:

- 1 skrytý odtokový žlab
- 2 hliníková mřížka proti zanesení žlabu
- 3 otvor pro zahaknutí kontejneru při přepravě
- 4 střešní vtok
- 5 hliníková lepicí páska
- 6 atíkový plech

POZN.1

ODPADNÍ POTRUBÍ UKONČIT 500mm
NAD STŘECHOU HLAVICÍ
min.3,0m OD TERAS A OKEN
NEBO 3,0m NAD ÚROVEŇ TERASY

SCHEMA PŮDORYSU:
ŘEŠENÁ ČÁST



±0,000= 220,22 BPV

Zodpovědný projektant	Hlavní inženýr projektu	Vypracoval	PAM ARCH kancelář : Ječná 29a, 62100 Brno info@pamarch.cz, https://www.pamarch.cz tel: +420 775 377 554	
Ing. arch. Robert Ševčík	Ing. arch. Olena Slawinski	Ing. arch. Olena Slawinski		
Stavebník: Statutární město Brno, Městská část Brno-Komín, Vavřínecká 733/15, 624 00 Brno	Místo stavby: Pastviny 70, 624 00 Brno-Komín	Název stavby: Náhradní stravování ZŠ Pastviny Brno-Komín	Formát	420x841
Stavební objekt: SO 01	Obsah: PŮDORYS STŘECHY	Účel dokumentace: DUR, DSP, DPS	Datum	07/2023
		Číslo zakázky:	Číslo výkresu:	D.1.1-6
		Měřítko: 1:50		